



## GÎTE LA CABANE DE LAM - LE TEICH - BASSIN D'ARCACHON

### LA CABANE DE LAM - LE TEICH

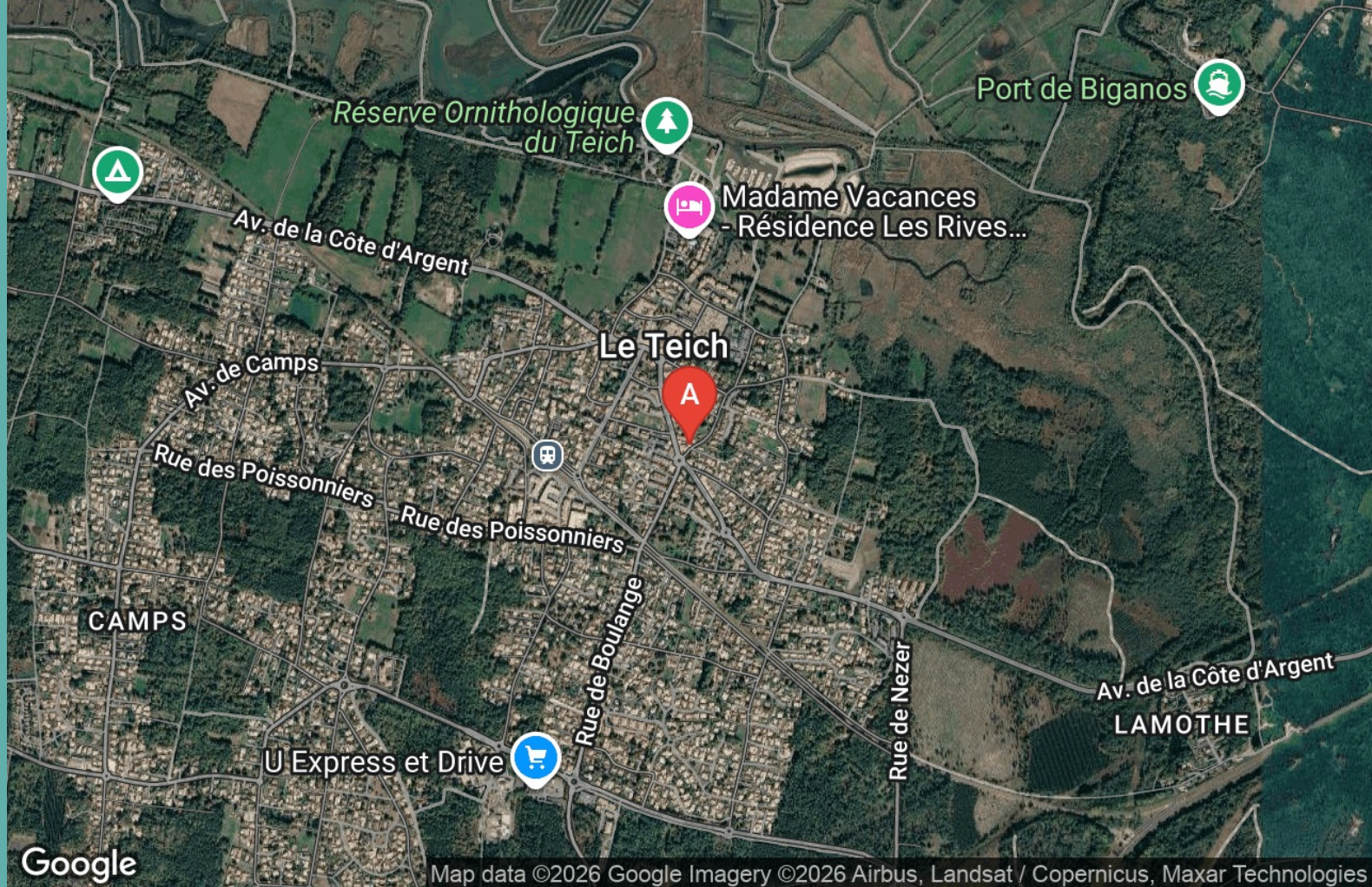
Location de vacances pour 4 personnes au Teich -  
Bassin d'Arcachon

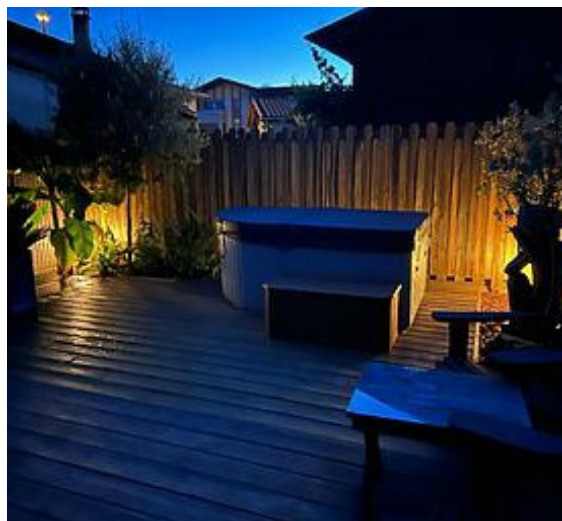
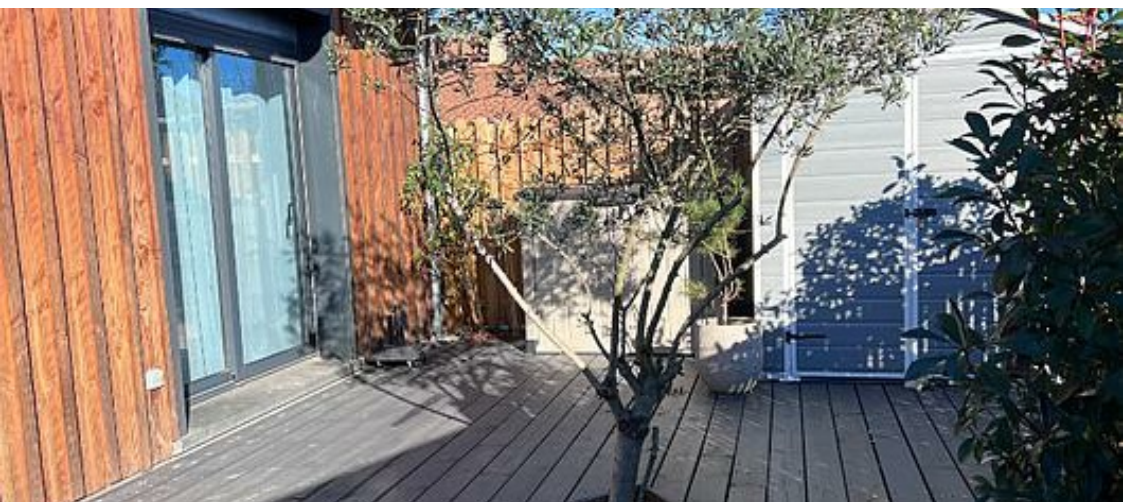
<https://lacabanedelam.fr>



Laurence M. N° enregistrement :  
335270000304F

**A** Location de vacances - La Cabane de  
LAM - Le Teich - Bassin d'Arcachon -  
France : 33470 LE TEICH





## Location de vacances - La Cabane de LAM - Le Teich - Bassin d'Arcachon - France



Maison



4

personnes  
(Maxi: 5 pers.)



2

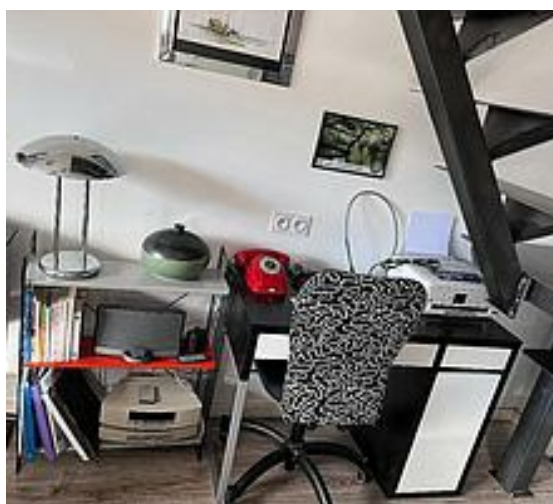
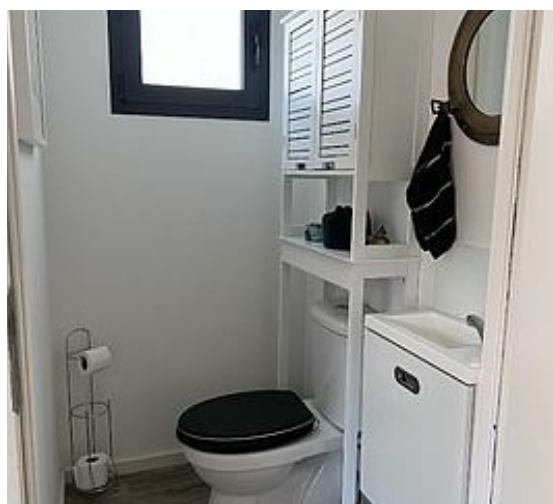
chambres



70

m<sup>2</sup>

Venez-vous ressourcer dans un écrin de détente au coeur du bassin d'Arcachon. Pour les amoureux de la nature, vous vous rendez en moins d'un kilomètre à pied ou en vélo au parc ornithologique, au port, et au plan d'eau. La maison est proche de la dune du pyla, des plages océanes et d'Arcachon ou d'Andernos. Vous pouvez visiter le cap ferret soit au départ d'Arcachon en bateau ou directement en voiture. Vous pouvez déguster des huîtres soit au port de Larros à Gujan ou à Audenge. Le domaine de Certes offre également des possibilités de randonnée. Vous profitez en pratique de tous les commerces en proximité immédiate de la maison. La gare vers Arcachon ou Bordeaux voire Paris est à environ 10 minutes à pied.



# Pièces et équipements

<i>Chambres</i>	Chambre(s): 2 Lit(s): 2	dont lit(s) 1 pers.: 0 dont lit(s) 2 pers.: 2
	Chaque chambre possède un lit 2 places 160x200cm, des rangements et un téléviseur. Il y a une chambre en rez-de-chaussée et une chambre à l'étage. Chaque chambre donne sur une terrasse extérieure.	
<i>Salle de bains / Salle d'eau</i>	Salle de bains avec douche Sèche serviettes	Sèche cheveux
	Salle(s) d'eau (avec douche): 2 Il y a 2 salles d'eau dans la maison. Une salle d'eau en rez-de-chaussée avec WC indépendant. Il y a une salle d'eau à l'étage attenante à la chambre du haut avec WC inclus.	
<i>WC</i>	WC: 2 WC indépendants	WC privés
	Il y a deux WC dans le logement, un WC indépendant en bas et un WC dans la salle d'eau attenante à la chambre du haut.	
<i>Cuisine</i>	Coin cuisine à disposition (chambre d'hôtes) Cuisine américaine Appareil à raclette	Cuisine Plancha
	Congélateur Four à micro ondes Réfrigérateur	Four Lave vaisselle
	La maison est équipée pour passer un excellent séjour.	
<i>Autres pièces</i>	Balcon Terrasse	Séjour
<i>Media</i>	Câble / satellite Télévision	Chaîne Hifi Wifi
<i>Autres équipements</i>	Lave linge privatif	Matériel de repassage
	La maison est récente et équipée de climatisation réversible.	
<i>Chauffage / AC</i>	Chauffage Climatisation	
<i>Bien être</i>	Spa / Jacuzzi	
<i>Exterieur</i>	Abri couvert Barbecue Jardin privé Salon de jardin	Abri pour vélo ou VTT Cour Local pour matériel de sport Terrain clos
<i>Divers</i>	Le jardin est totalement clôturé et indépendant, une allée permet de garer jusqu'à 2 véhicules.	

## Infos sur l'établissement



*Communs*

Entrée indépendante

Habitation indépendante

La maison est une maison indépendante avec accès privatif par portillon ou portail et possibilité de garer deux voitures dans l'allée privative.



*Activités*

Le logement est équipé d'un système de filtration pour la qualité de l'eau.



*Réseaux*

Accès Internet

The house is equipped with fiber with a very good access to the web.



*Stationnement*

Parking

Parking à proximité



*Services*

Location de draps et/ou de linge

Nettoyage / ménage

La location comprend les draps et serviettes, les produits de douche et les produits ménagers



*Extérieurs*

Le logement est équipé d'un jacuzzi.

## A savoir : conditions de la location

<i>Arrivée</i>	Arrivée à partir de 16h
<i>Départ</i>	Départ du logement avant 10 h le matin
<i>Langue(s) parlée(s)</i>	Anglais
<i>Annulation/Prépaiement/Dépot de garantie</i>	Acompte de 50% du montant de la location à la réservation. Remboursement intégral de l'acompte en cas d'annulation jusqu'à 30 jours avant l'arrivée. Si la réservation a été effectuée moins de 30 jours avant l'arrivée, remboursement intégral de l'acompte pour toute annulation effectuée dans les 48 heures suivant la réservation et au moins 14 jours avant la date d'arrivée. Au delà, un remboursement de 50% de l'acompte s'applique jusqu'à 7 jours avant l'arrivée. Aucun remboursement de l'acompte ne sera effectué après ce délai.
<i>Moyens de paiement</i>	Virement bancaire Les conditions de location et de paiement seront précisées dans le contrat de location qui sera édité lors de la réservation.
<i>Ménage</i>	Nous vous demandons de rendre le logement propre. Nous assurons les changements de draps / serviettes et le complément de ménage.
<i>Draps et Linge de maison</i>	Draps et/ou linge compris
<i>Enfants et lits d'appoints</i>	
<i>Animaux domestiques</i>	Les animaux ne sont pas admis.

## Tarifs & disponibilités

Location de vacances - La Cabane de LAM - Le Teich - Bassin d'Arcachon - France

Nos tarifs et nos disponibilités sont actualisés sur notre site :  
<https://lacabanedelam.fr>

# Mes recommandations

Expériences 100% Nature

Les incontournables

OFFICE DE TOURISME LE TEICH  
WWW.LETEICH-ECOTOURISME.FR

**le Teich**  
DESTINATION ECOTOURISME  
Bassin d'Arcachon



## L'Esturgeonnière

+33 5 56 22 69 50

10 rue de Pirac

<https://www.caviar-perlita.com/>

0.3 km  
LE TEICH



Cachée au milieu de la forêt des Landes de Gascogne, la ferme aquacole de L'Esturgeonnière, qui produit le Caviar Perlita, existe depuis le début des années 1990. Faisant partie des trois sociétés pionnières dans ce secteur, c'est la seule en France ayant été construite de toutes pièces pour l'élevage de l'esturgeon. Activité insolite sur le Bassin d'Arcachon, la pisciculture vous propose une visite originale par un guide local qui vous entraîne dans notre univers à la découverte des secrets de fabrication du caviar !



## Réserve Ornithologique du Teich

+33 5 24 73 37 33

Rue du Port

<http://www.reserve-ornithologique-du->

0.9 km  
LE TEICH



Partez en famille, entre amis ou en groupe, petits et grands, à la découverte de l'un des plus fameux sites de nature du Bassin d'Arcachon. Sur ce site d'importance internationale pour la conservation des oiseaux, 323 espèces peuvent être observées, dont 80 nichent sur place. La réserve offre 6 km de promenades pour les observer depuis l'une des 20 cabanes aménagées près des secteurs les plus favorables. Le sentier du Rouge Gorge a été spécialement conçu pour les enfants pour connaître l'environnement de la réserve ornithologique en s'amusant. Des activités de découverte à proximité sont proposées en canoë et en kayak de mer pour découvrir le delta de la Leyre autrement.



# Mes recommandations (suite)

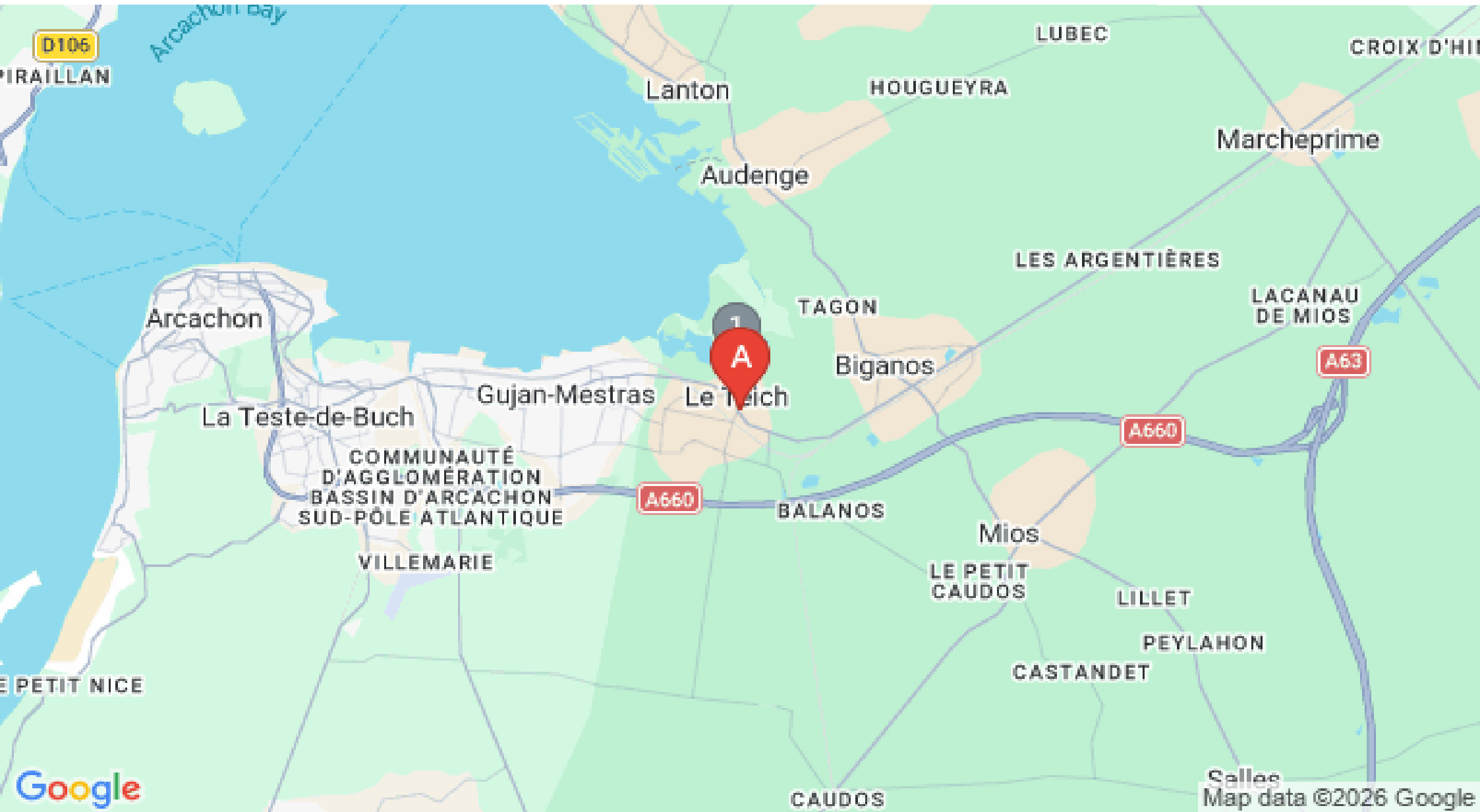
Expériences 100% Nature

Les incontournables

OFFICE DE TOURISME LE TEICH  
WWW.LETEICH-ECOTOURISME.FR

# le Teich

DESTINATION ECOTOURISME  
Bassin d'Arcachon



 : Restaurants  : Activités et Loisirs  : Nature  : Culturel  : Dégustations